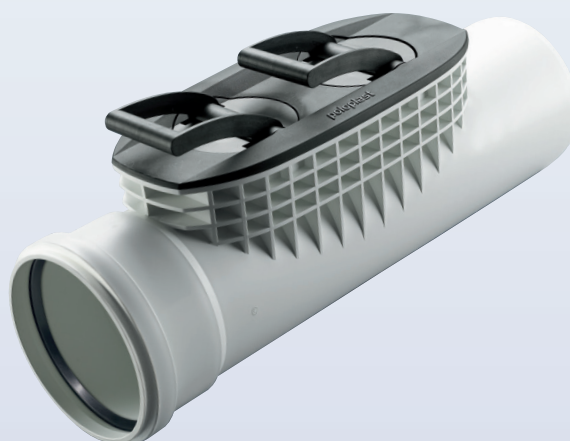




POLO-INFO . Hausabfluss hochschalldämmend

POLO-EHP Control

# Reine Formsache für Sammel- und Grundleitung



## Große Klappe, trotzdem dicht

In **Sammel- und Grundleitungen** ist laut ÖNORM B2501 eine Reinigungsöffnung mit rechteckiger bzw. ovaler Öffnung verbindlich vorgeschrieben. Reinigungsrohre mit kleiner, runder Öffnung sind für Sammel- und Grundleitungen aufgrund der geltenden Bestimmungen nicht gestattet!

Das POLO-EHP Control erfüllt alle verpflichtenden Normanforderungen zum Einbau in Sammel- und Grundleitungen:

- **Freier Durchflussquerschnitt**  
daher keine Verstopfungsgefahr durch Verengungen
- **Normkonforme Öffnungsgröße**  
geeignet für Kamerainspektion und Hochdruckspülung
- **Dichtheit**  
bis 1,0 bar, kurzzeitig bis 1,5 bar
- **Funktionsfähigkeit des Verschlusses**  
dauerhaftes werkzeugloses Öffnen, da korrosionsfrei und ohne Schrauben


Anforderungen lt. ÖNORM B2501, Kapitel 5.9.2





## Inspektion & Reinigung


Die große Reinigungsöffnung von **POLO-EHP Control** ermöglicht einfachen Zugang zum Rohrleitungsnetz für:

- Inspektionstätigkeiten
- Kamerabefahrungen
- Reinigungsarbeiten
- gleichzeitiger Spül- und Absaugung

<b>POLO-EHP Control</b> in blau für POLO-KAL NG	DN	A.-Nr.
	110	01900
	125	01901
	160	01902
	200	01903
	250	01904

<b>POLO-EHP Control</b> in weiß für POLO-KAL 3S	DN	A.-Nr.
	110	06590
	125	06591
	160	06592

<b>Ersatzdeckel POLO-EHP Control</b>	DN	A.-Nr.
	110-125	07815
	160-250	07816

<b>POLO-EHP Control Sicherheitsbügel</b> gegen unbefugtes Öffnen	DN	A.-Nr.
	110-125	07818

Nähere Informationen dazu finden Sie in unseren technischen Handbüchern und auf unserer Website unter [www.poloplast.com](http://www.poloplast.com).